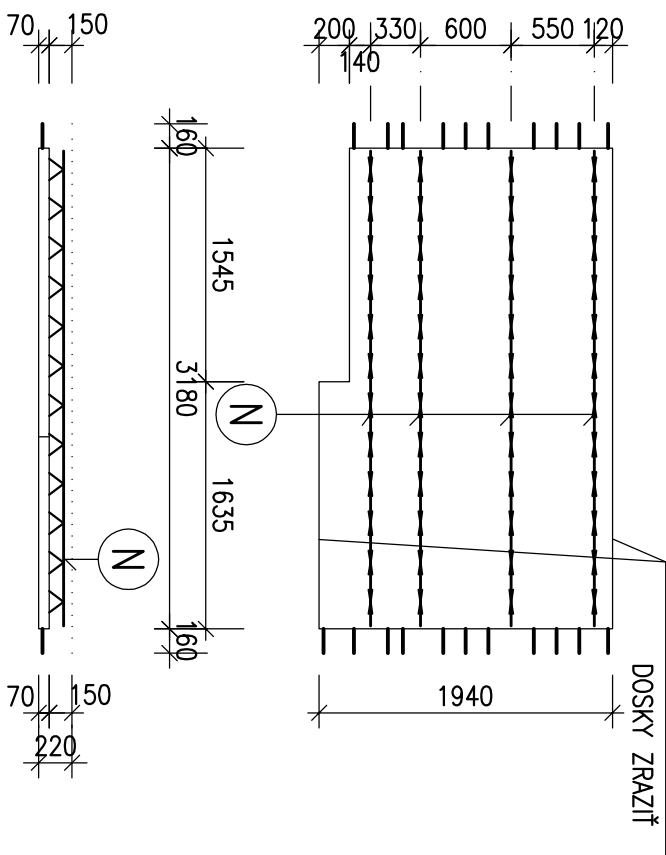


## (E14) KS-1

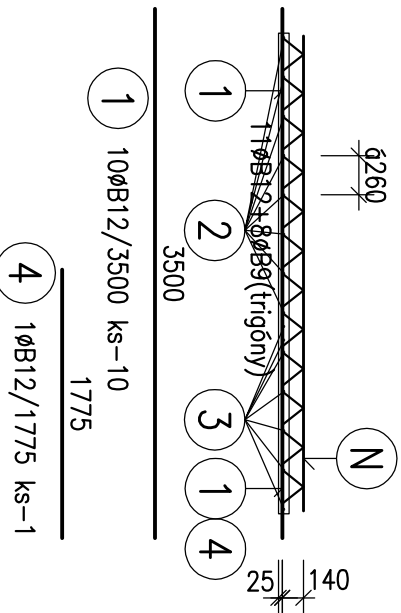
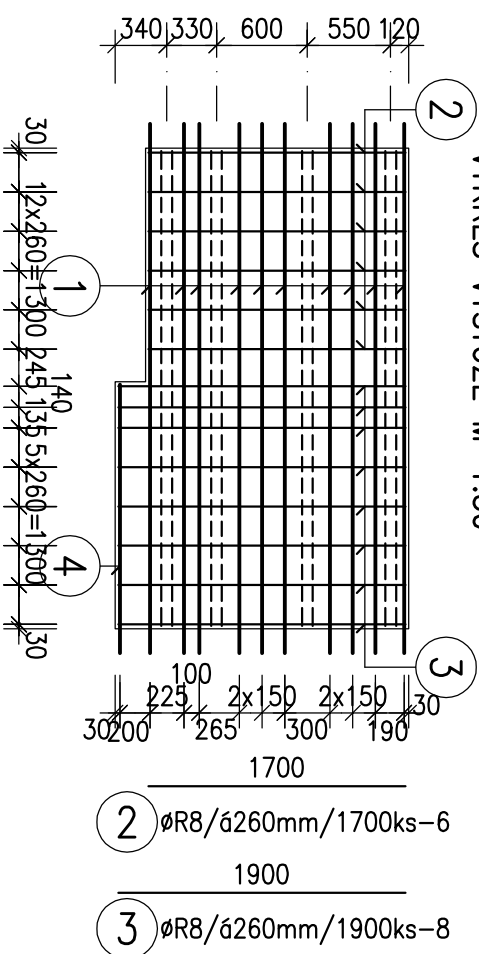
KS-1

# VÝKRES TVARU M=1:50

## HRANU PREFABRIKOVANEJ



VÝKRES VÝSTUŽE M=1:50



# VÝPIS VÝSTUŽE

OZNAČENIE PRVKU	ČÍSLO POLOŽKY	PRIEMER PRUTU Ø (mm)	DĹŽKA PRUTU (m)	POČET (ks)	CELKOVÁ DĹŽKA V 'm			
					B8	B10	B12	B14
E14	1	B12	3,50	10			35,00	
	2	B8	1,70	6	10,20			
	3	B8	1,90	8	15,20			
	4	B12	1,775	1		0	1,78	0
SPOLU				'm	25,40	0,00	36,78	0,00
				kg/'m	0,395	0,617	0,888	1,208
				kg	10,03	0,00	32,66	0,00
				HMOTNOSŤ VÝST. SPOLU v kg				42,69

BETÓN : STN EN206-1-C35/45-XC1(SK)-CI 0,4-D<sub>max</sub>16-S3

OCEĽ : akosť B500 B (10 505-R) max. vodný súčiniteľ 0,5

Nominálne krytie výstuže: 20 mm – predos doska

OBJEM DOSKY: 0,405 m3

HRÚBKA DOSKY: 70 mm

HMOTNOST: 1.013 kg

PRESAH NOSNIKA NAD DOSKOU: 100 mm

## Poznámky:

- PRUTY SÚ KÓTOVANÉ NA OSI PRUTOV

(N) NOSNIK Z 15 1200 D (PD 15), DŁŻKA NOSNIKA – 6,01 m, POČET PRE JEDNU DOSKU – 4 KS

Podľa STN 920201-2 tab. 1 navrhované stropné dosky spadajú pod PU III a musia vykazovať požiaru odolnosť minimálne 45 min. (viď skladbu stropov)

PREFA STROP-FILIGRÁNOVÉ DOSKY hr.: 70mm

Hlavný inžinier projektu:		Zodpovedný projektant:		Vyrocovali:	
Ing. arch. TRYLČ Ivan		Ing. BEŤKO Ľudovít		MUŠUTA Miroslav <i>Brnky</i>	
Miesto stavby: MARTIN, areál UNM					
Investor: UNIVERZITNÁ NEMOCNICA MARTIN, Kollárova 2, Martin					
Akcia:					
UNM DOSTAVBA 6. PAVILÓNU					
Časť:					
Objekt:					
Príloha:					
VÝKRES TVARU A VSTUŽE STROPNEJ DOSKY E14					
Betko-PUF Stavilka stavieb Š. Moyzeša 5517/11 RUŽOMBEROK tel.č.:+421 903 532 538					
Formát:		2 A4			
Dátum:		jún 2016			
Číslo zôkazky:		16-202-PUF			
Stupeň:		0P			
Profesia :		ST			
Mierka:		Číslo prílohy:			
1:50		E14			